



El ambiente
es de todos

Minambiente

BOLETÍN HIDROMETEOROLÓGICO DE LA MOJANA

San Marcos, Sucre 08 de junio de 2020

Hora de la actualización: 12:00 HLC

BOLETÍN No: 112

CONTENIDO

1. CONDICIONES METEOROLÓGICAS

1.1 CONDICIONES METEOROLÓGICAS PRECEDENTES

1.2 CONDICIONES METEOROLÓGICAS ACTUALES

1.3 PRONÓSTICO METEOROLÓGICO DIARIO

2. CONDICIONES HIDROLÓGICAS

2.1 CONDICIONES HIDROLÓGICAS ANTECEDENTES

2.2 CONDICIONES HIDROLÓGICAS ACTUALES

2.2.1 SUBZONA HIDROGRÁFICA DEL RÍO SAN JORGE - CUENCA ALTA

2.2.2 SUBZONA HIDROGRÁFICA DEL RÍO SAN JORGE - CUENCA BAJA

2.2.3 SUBZONA HIDROGRÁFICA DEL RÍO NECHÍ - CUENCA BAJA

2.2.4 DIRECTOS AL BAJO CAUCA - CIÉNAGA LA RAYA ENTRE EL RÍO NECHÍ Y EL BRAZO DE LOBA

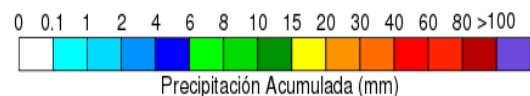
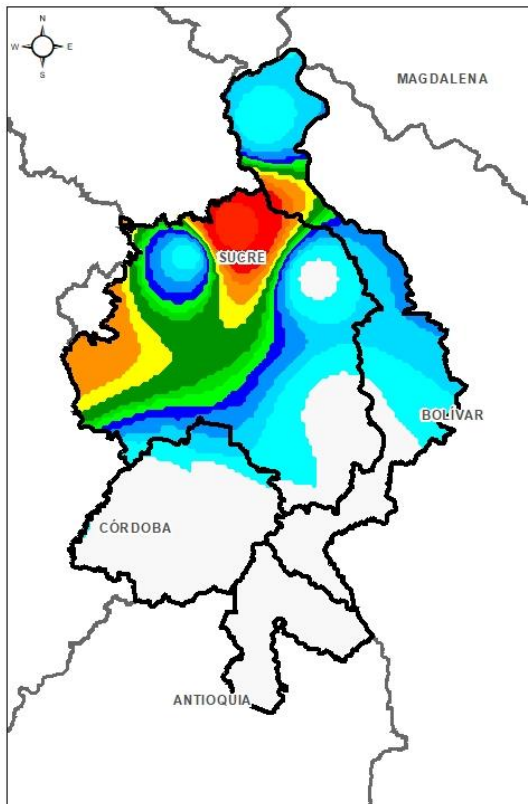
2.2.5 DIRECTOS AL CAUCA ENTRE PTO. VALDIVIA Y RÍO NECHÍ

2.2.6 DIRECTOS AL BAJO MAGDALENA ENTRE EL BANCO Y EL PLATO

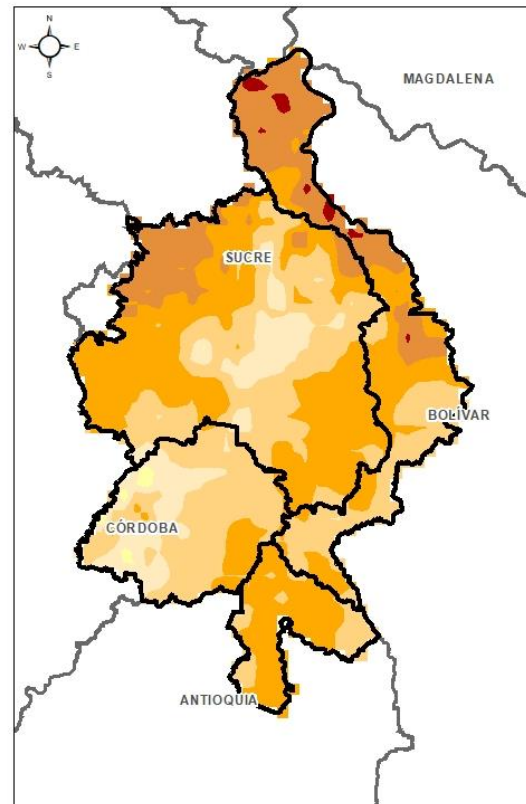
El Centro Regional de Pronóstico y Alertas Tempranas de la Mojana - CRPA La Mojana, busca fortalecer el sistema de alertas tempranas a través de un continuo monitoreo de las condiciones hidrometeorológicas, la generación de pronósticos meteorológicos y la difusión de alertas para la comunidad y los diferentes sectores productivos de la región.

Esta iniciativa hace parte de los proyectos "Reducción del riesgo y la vulnerabilidad frente al cambio climático en la región de La Depresión Momposina", financiado por el *Adaptation Fund* y "*Mojana, clima y vida*", financiado por el Fondo Verde del Clima, implementados por el Ministerio de Ambiente, el Fondo de Adaptación y el PNUD, en alianza con CORPOMOJANA e IDEAM.

1.1 CONDICIONES METEOROLÓGICAS ANTECEDENTES

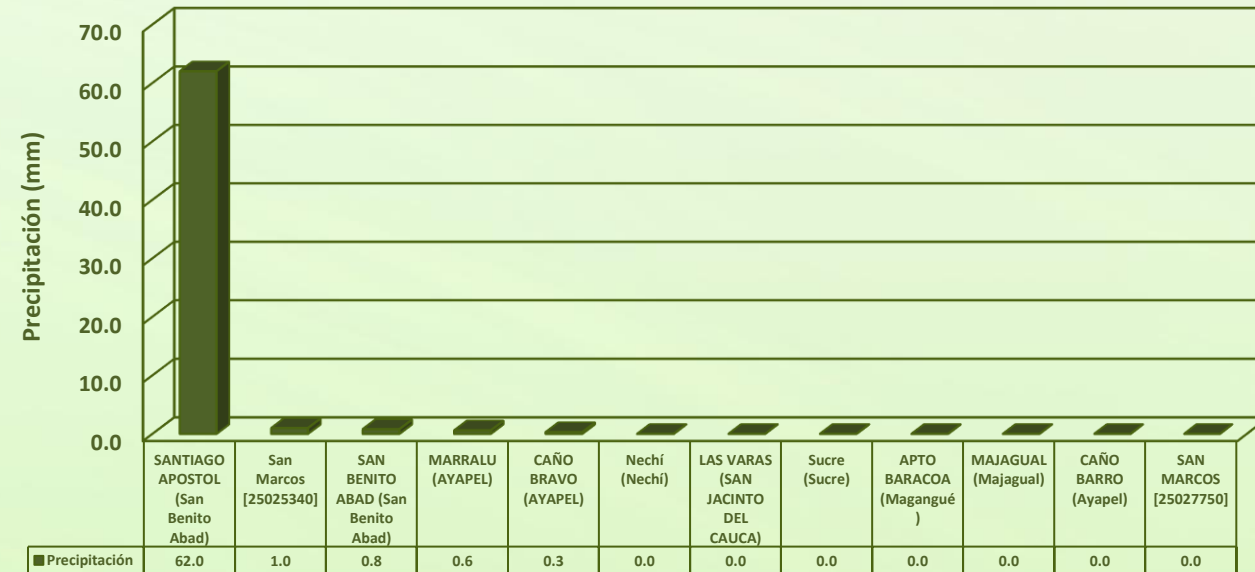


Estimación de Precipitación acumulada
06/06/2020 (07:00)-07/06/2020 (07:00).
Fuente: IDEAM



Temperatura superficial máxima por
estimación Satelital 06/06/2020
Fuente: IDEAM

Lluvia Registrada el 06 de Junio de 2020

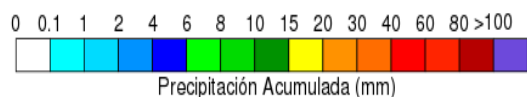
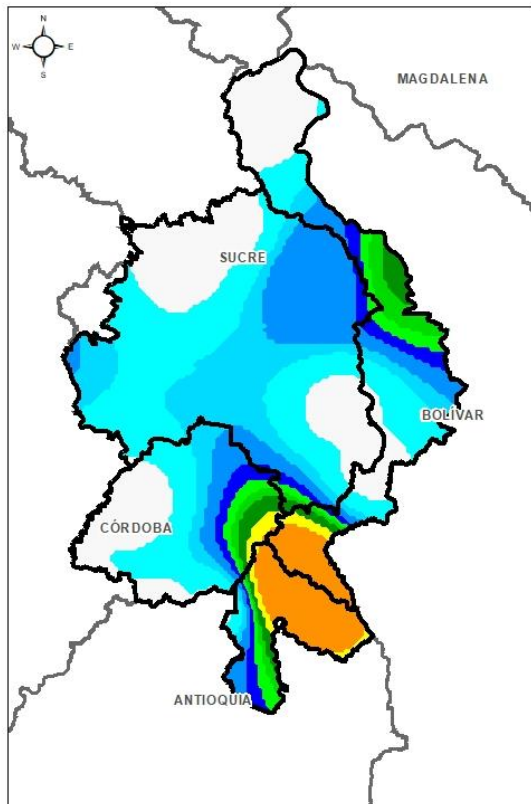


RESUMEN DE CONDICIONES DEL DÍA 06 DE JUNIO

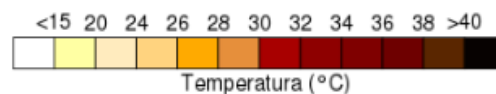
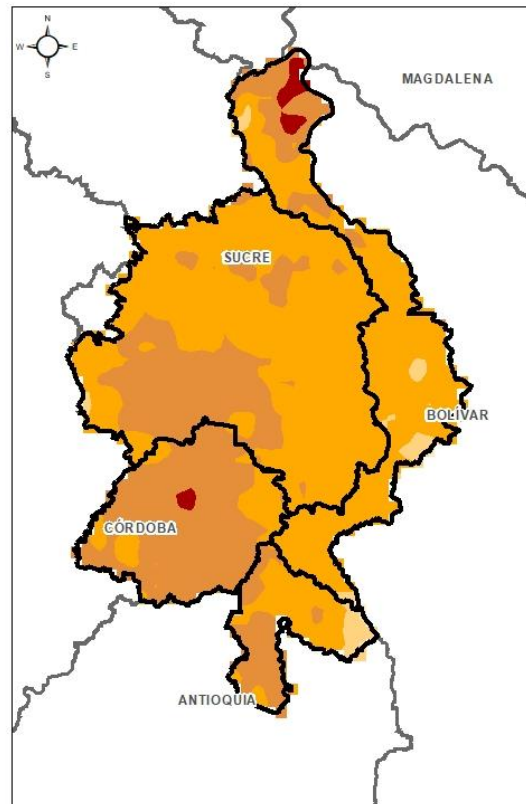
Precipitación: Durante la madrugada y parte de la mañana del día sábado, se apreciaron precipitaciones de variada intensidad en gran parte de la región, con descargas eléctricas y acompañadas de fuertes vientos. La estación con mayor registro fue Santiago Apóstol en San Benito Abad con 62mm.

Temperatura: Se registró una temperatura máxima de 31,9°C a las 16:00 del día sábado en Ayapel y una mínima de 24,1°C en la madrugada del domingo en San Marcos.

1.1 CONDICIONES METEOROLÓGICAS ANTECEDENTES

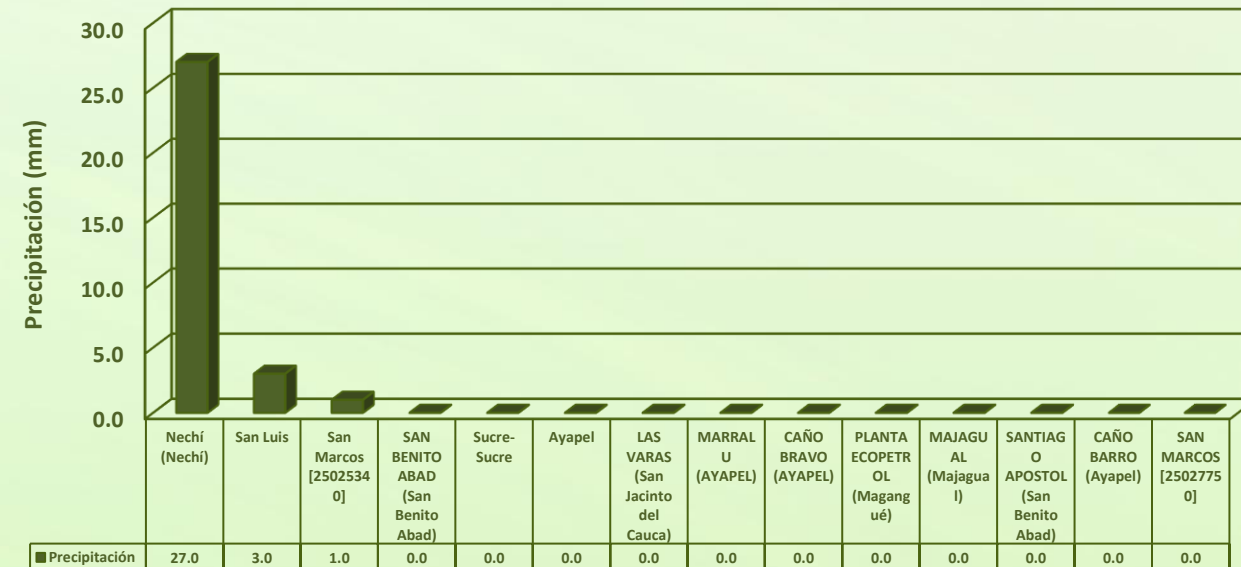


Estimación de Precipitación acumulada
04/06/2020 (07:00)-05/06/2020 (07:00).
Fuente: IDEAM



Temperatura superficial máxima por
estimación Satelital 04/06/2020
Fuente: IDEAM

Lluvia Registrada el 07 de Junio de 2020



RESUMEN DE CONDICIONES DEL DÍA 07 DE JUNIO

Precipitación: Durante la madrugada se reportaron algunas precipitaciones en algunas comunidades, principalmente al sur del territorio.

Temperatura: Se registró una temperatura máxima de 34,5°C a las 16:00 horas del día de ayer el municipio Ayapel y una mínima de 25°C en la madrugada de hoy en el municipio de San Benito Abad.

1.2 CONDICIONES METEOROLÓGICAS ACTUALES

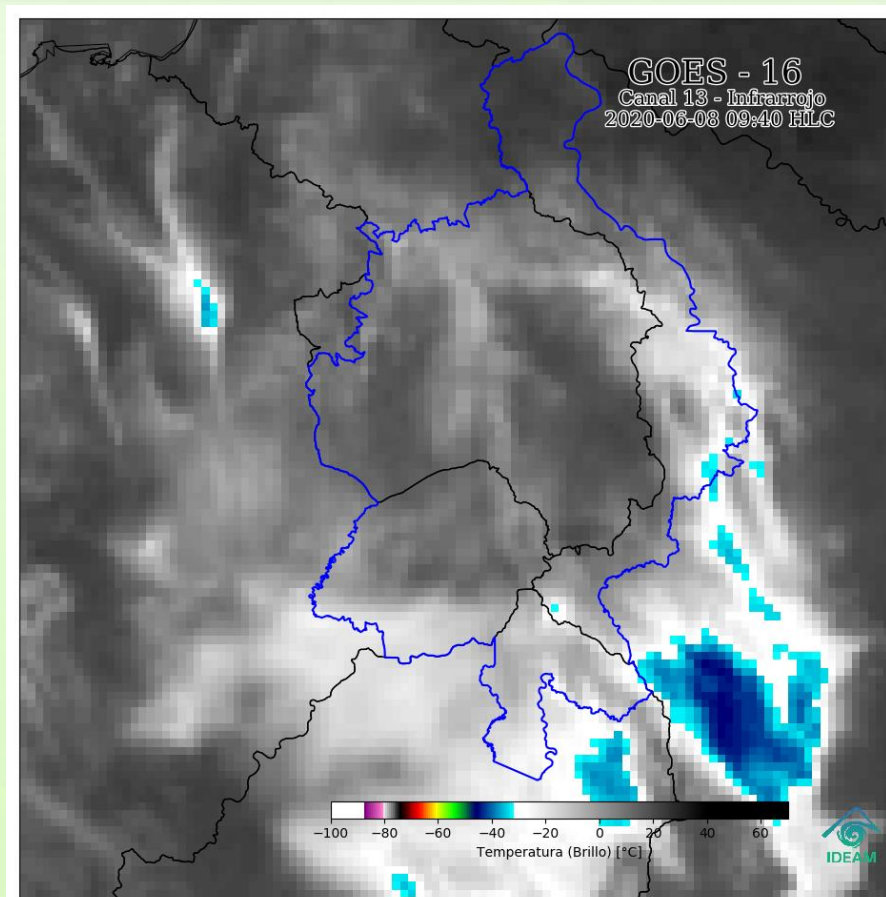
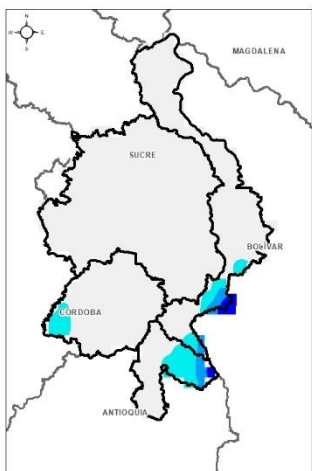
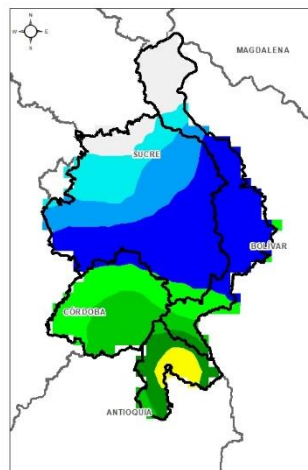


Imagen de satélite IR 9:40 HLC
Fuente: IDEAM

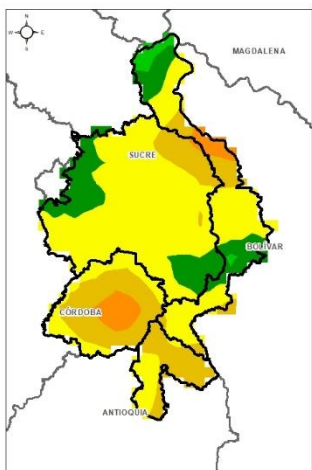
Recientemente han dominado condiciones de cielo parcialmente nublado sin precipitaciones en toda la región.



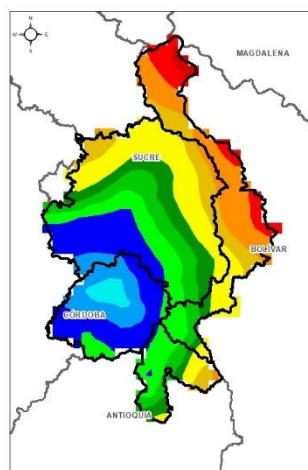
TARDE DEL 08 DE JUNIO



NOCHE DEL 08 DE JUNIO



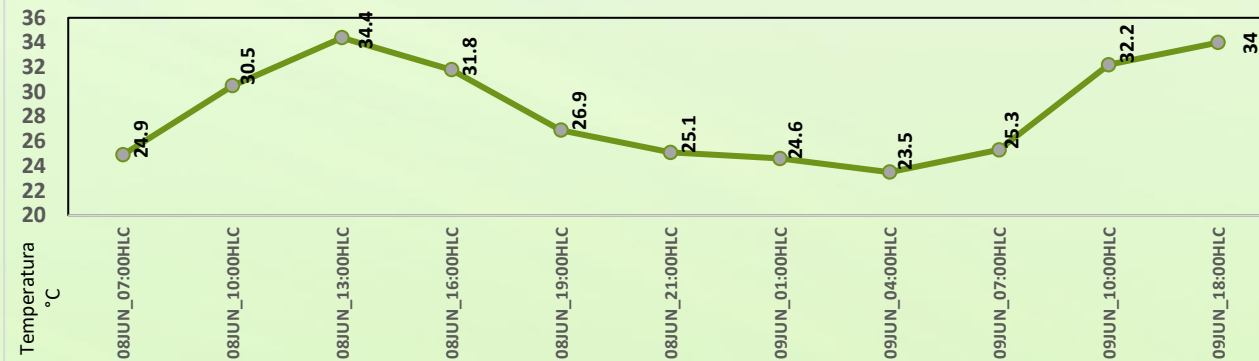
ACUMULADO DEL 08 AL 09 DE JUNIO



ACUMULADO DEL 09 AL 10 DE JUNIO



Día	Jornada	Temperatura Máxima	Nubosidad	Tipo de Precipitación	Probabilidad de lluvia(%)
LUNES 08 DE JUNIO	Tarde	36 °C	Parcialmente nublado	Sin lluvias	20%
	Noche	26 °C	Nublado	Lluvias	80%



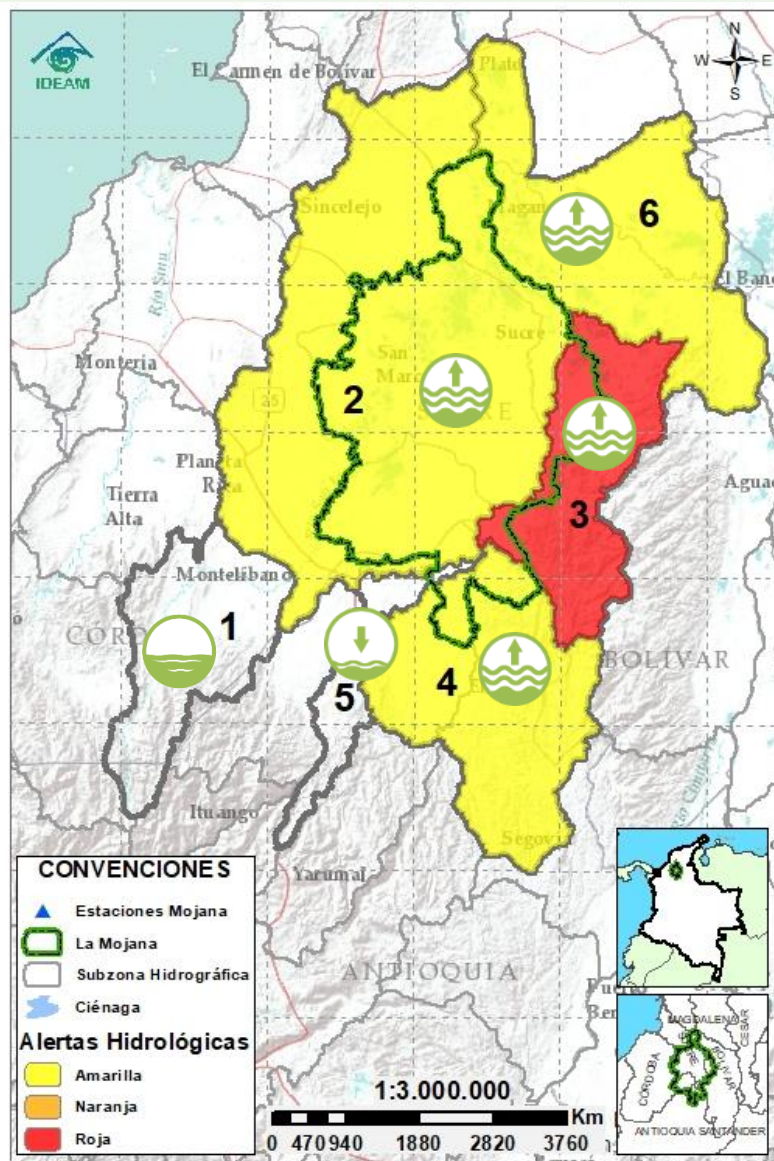
Pronóstico de temperaturas medias para los próximos 03 días; Fuente IDEAM

PRONÓSTICO PARA EL LUNES 08 DE JUNIO

Precipitación: Para la tarde se mantendrá cielo parcialmente nublado en la región, sin precipitaciones. Durante el final de la noche y madrugada, se espera incremento de la nubosidad, generando lluvias de variada intensidad en gran parte de la región. Para los próximos dos días, se estiman que ocurran lluvias, principalmente en la noche, hacia los municipios de San Marcos, Majagual, Guaranda, Achí, San Jacinto del Cauca, Nechí y Ayapel.

Temperatura: Las temperaturas máximas oscilarán entre los 32°C y 36°C y las mínimas entre los 23°C y 26°C. Las sensaciones térmicas máximas para los siguientes dos días oscilarán entre los 36°C y 38°C.

2.1 CONDICIONES HIDROLÓGICAS ANTECEDENTES



CONVENCIONES DE TERMINOS HIDROLÓGICOS

	Lluvias	Lluvias antecedentes intensas o continuas y/o pronóstico de las mismas, las cuales pueden generar crecientes súbitas en los ríos principales y sus afluentes.
	Descenso	Condición de disminución de niveles.
	Ascenso	Condición de aumento de niveles.
	Creciente súbita	Fenómeno natural que se presenta en los ríos de montaña como consecuencia de la ocurrencia de lluvias intensas o torrenciales en zonas de alta pendiente del cauce principal y sus afluentes.
	Tránsito de crecientes	Es el desplazamiento de una onda de creciente de aguas arriba hacia aguas abajo de la corriente.
	Creciente por desembalse	Proceso de tránsito del flujo de agua por descarga controlada desde un embalse.
	Inundación	Aumento en los niveles y/o caudales de los cuerpos de agua que superan la capacidad máxima de transporte o modificación de la sección transversal que la reduce, ocasionando el desbordamiento e inundación de sus zonas aledañas.
	Niveles estables	No se presentan fluctuaciones considerables de nivel del cuerpo de agua.



Alerta ROJA

PARA TOMAR ACCIÓN Advierte a los sistemas de prevención y atención de desastres sobre la amenaza que puede ocasionar un fenómeno con efectos adversos sobre la población, el cual requiere la atención inmediata por parte de la población y de los cuerpos de atención y socorro. Se emite una alerta sólo cuando la identificación de un evento extraordinario indique la probabilidad de amenaza inminente y cuando la gravedad del fenómeno implique la movilización de personas y equipos, interrumpiendo el normal desarrollo de sus actividades cotidianas.



Alerta NARANJA

PARA PREPARARSE Indica la presencia de un fenómeno. No implica amenaza inmediata y como tanto es catalogado como un mensaje para informarse y prepararse. El aviso implica vigilancia continua ya que las condiciones son propicias para el desarrollo de un fenómeno, sin que se requiera permanecer alerta.

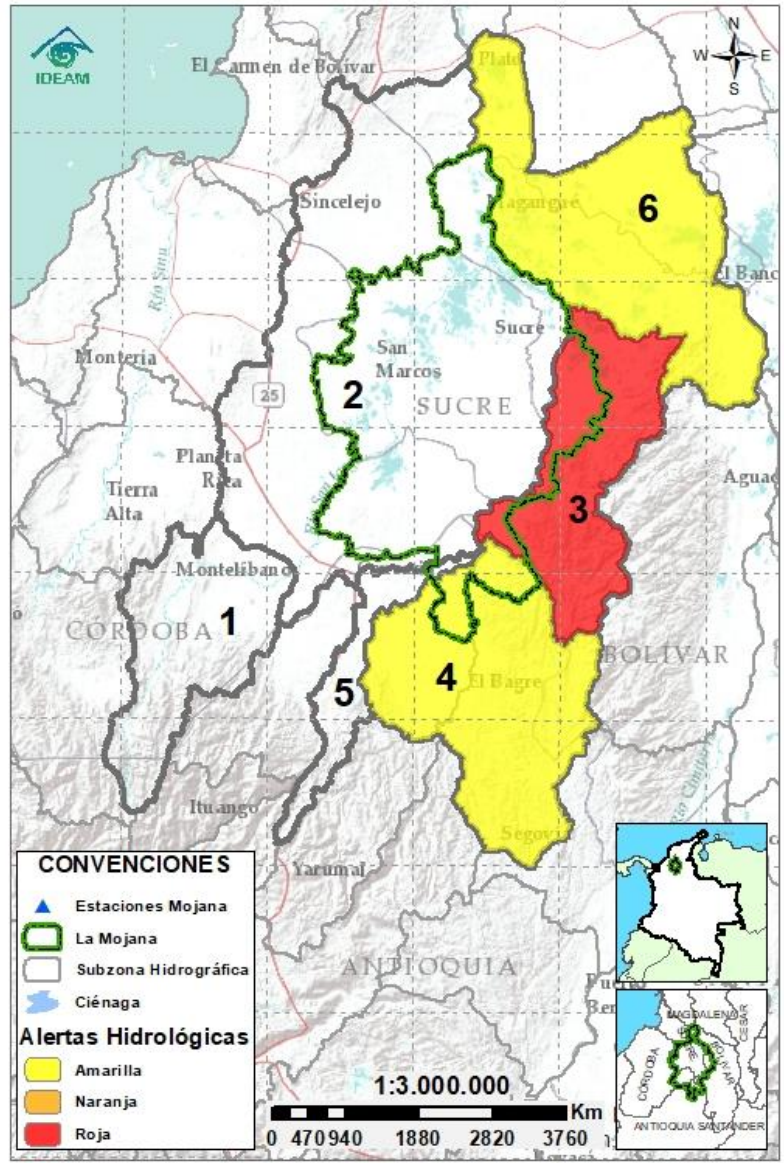


Alerta AMARILLA

PARA INFORMARSE Es un mensaje oficial por el cual se difunde información. Por lo regular se refiere a eventos observados, registrados o registrados y puede contener algunos elementos de pronóstico a manera de orientación. Por sus características pretéritas y futuras difiere del aviso y de la alerta, y por lo general no está encaminado a alertar sino a informar.

SIN ALERTA La información que se suministra se encuentra fuera de los umbrales de alerta.

2.2 CONDICIONES HIDROLÓGICAS ACTUALES



Descripción condiciones hidrológicas: predomina la condición de ascenso de los niveles de los ríos en casi toda la región, exceptuando el tramo del río Cauca entre Puerto Valdivia y Nechí, donde los niveles están en descenso. Se encuentra en alerta roja la subzona Directos al Bajo Cauca, por lo que se advierte a las poblaciones de Nechí, San Jacinto del Cauca, Guaranda y Achí, sobre el incremento sostenido del río Cauca que se está presentando por los aportes del río Nechí. Por su parte, se encuentran en alerta amarilla el Bajo Nechí y el Bajo Magdalena (sector que comprende los municipios de El Banco y Plato, incluyendo el Brazo de Loba). En el Bajo San Jorge continúa el ascenso de niveles del río y del sistema de caños y ciénagas asociadas.

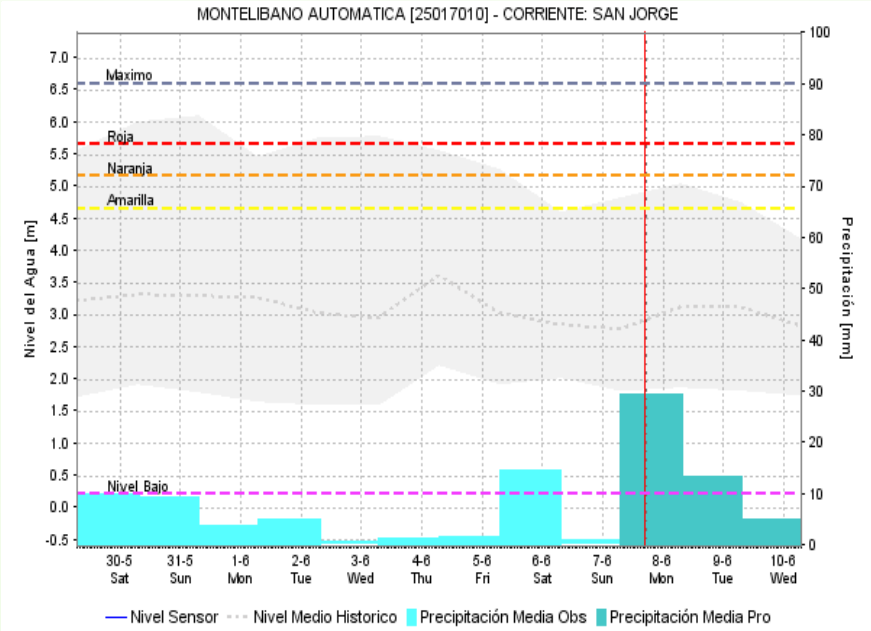
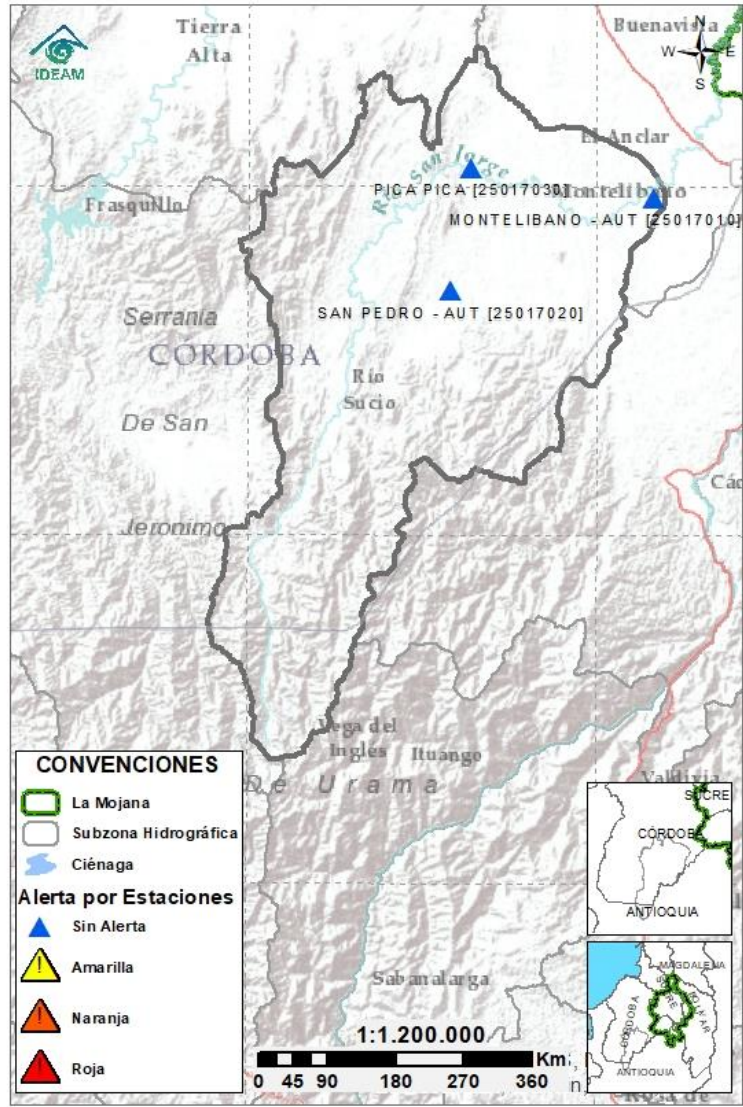
Alerta	Zona Hidrográfica	Subzona o Cuenca Hidrográfica	Condición predominante	Descripción de la alerta hidrológica
Sin alerta	1 Bajo Magdalena-Cauca - San Jorge	Cuenca alta del río San Jorge	 Niveles estables	Niveles estables en la cuenca alta y media del río San Jorge, así como en su tributario el río San Pedro, condición que se espera persista para las próximas horas.
Sin alerta	2 Bajo Magdalena-Cauca - San Jorge	Cuenca baja del río San Jorge	 Niveles en ascenso	Continúa el ascenso de niveles del río en los municipios de La Apartada, Ayapel, San Marcos y San Benito Abad, condición similar a la registrada en los caños y ciénagas de Ayapel, San Marcos, San Benito Abad, Majagual y Sucre.
	3 Bajo Magdalena-Cauca - San Jorge	Directos al bajo Cauca-Ciénaga La Raya entre el río Nechí y Brazo de Loba	 Niveles en ascenso	Ascenso de los niveles en el río Cauca, en el tramo que comprende los municipios de Nechí, San Jacinto del Cauca, Guaranda y Achí. No se descarta que dicha condición persista para las próximas horas, en especial hacia la madrugada del 09/06/2020.
	4 Nechí	Cuenca baja del río Nechí y Directos al Bajo Nechí	 Niveles en ascenso	Niveles en ascenso en el Bajo Nechí, así como en sus tributarios río Cacerí y quebrada Vijagual, condición que se mantendrá durante las próximas horas.
Sin alerta	5 Cauca	Directos al Cauca entre Pto. Valdivia y río Nechí	 Niveles en descenso	Niveles en descenso en el río Cauca en el tramo comprendido entre Puerto Valdivia y Nechí, condición que continuaría durante las próximas horas.
	6 Bajo Magdalena	Directos Bajo Magdalena entre El Banco y Plato	 Niveles en ascenso	Niveles en ascenso en el río Magdalena en su tránsito desde Pinillos hasta y Plato, así como en el Brazo de Loba (entre El Banco y Pinillos). Se prevé que continúe el ascenso ligero durante las próximas horas.

Nota 1: Las alertas hidrológicas pueden ser corregidas y/o actualizadas en el futuro. No representa una certificación oficial del IDEAM.

Nota 2: Es probable que los eventos hidrológicos reportados en las alertas emitidas no se estén presentando sobre los ríos principales sino sobre sus afluentes.

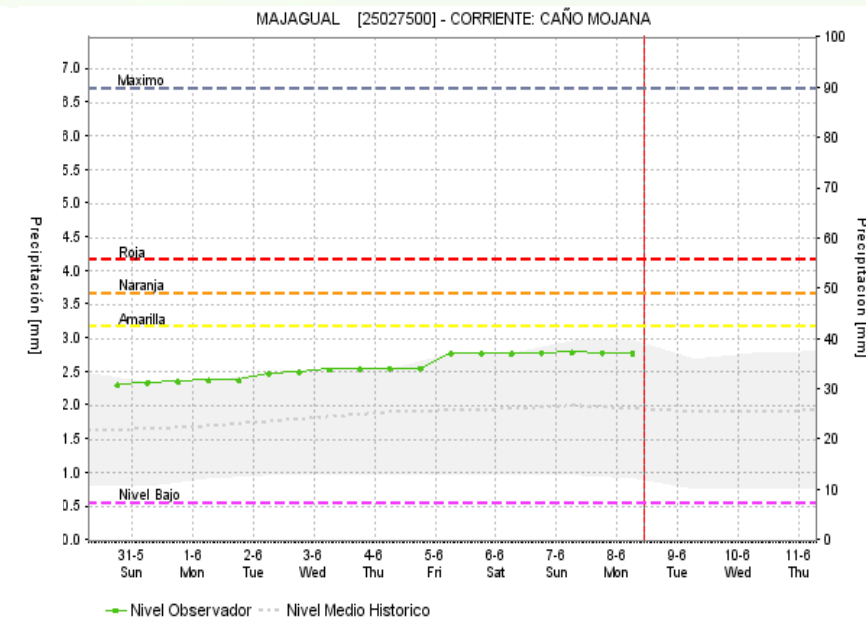
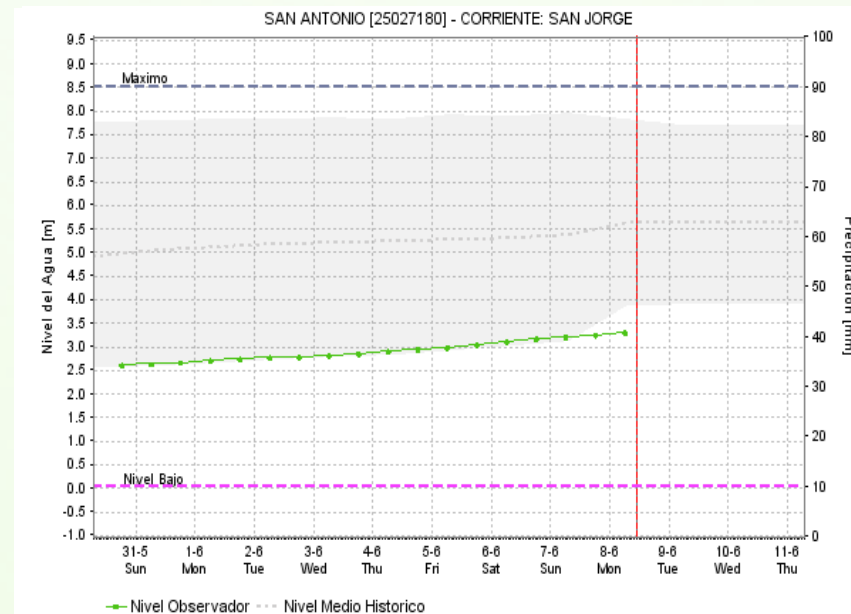
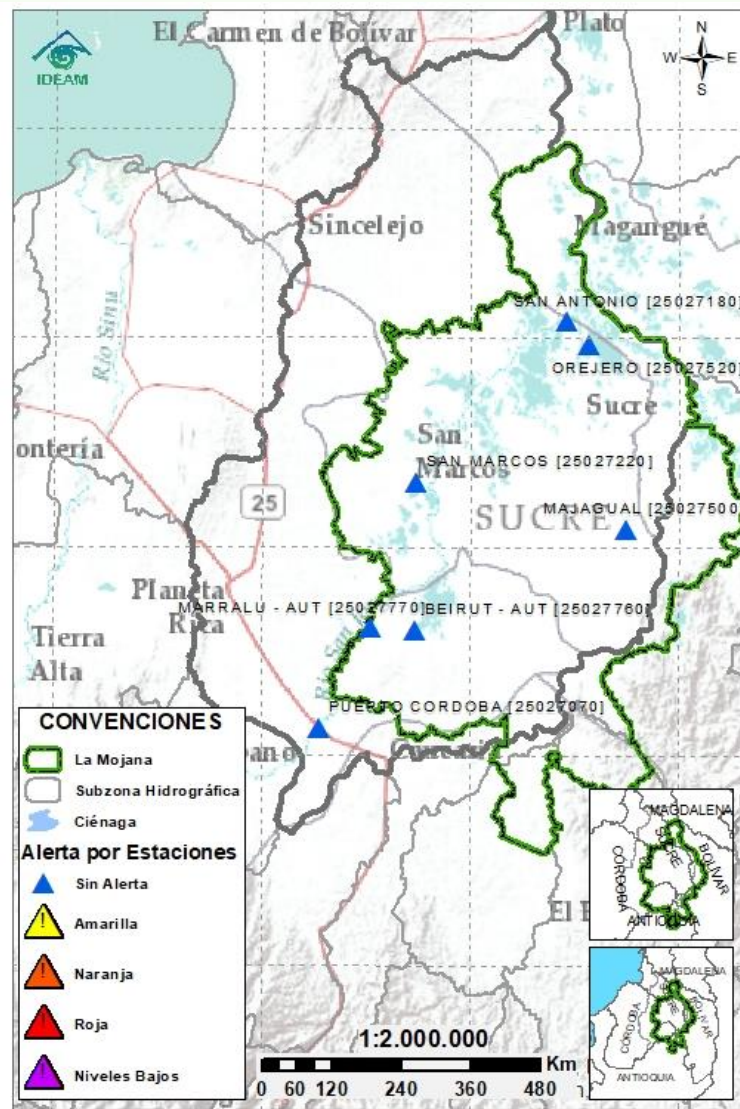
Nota 3: El IDEAM recomienda a la población ribereña estar muy atenta al comportamiento de los niveles de los ríos y atender las recomendaciones que la Unidad Nacional de Gestión del Riesgo de Desastres (UNGRD) emita para la implementación de medidas de contingencia ante posibles afectaciones por desbordamientos e inundaciones.

2.2.1 SUBZONA HIDROGRÁFICA DEL RÍO SAN JORGE CUENCA ALTA



Subzona hidrográfica	Alerta	Descripción
Cuenca alta del río San Jorge	Sin alerta	Niveles estables en la cuenca alta y media del río San Jorge, así como en su tributario el río San Pedro, condición que se prevé persista para las próximas horas.

2.2.2 SUBZONA HIDROGRÁFICA DEL RÍO SAN JORGE CUENCA BAJA



Subzona
hidrográfica

Alerta

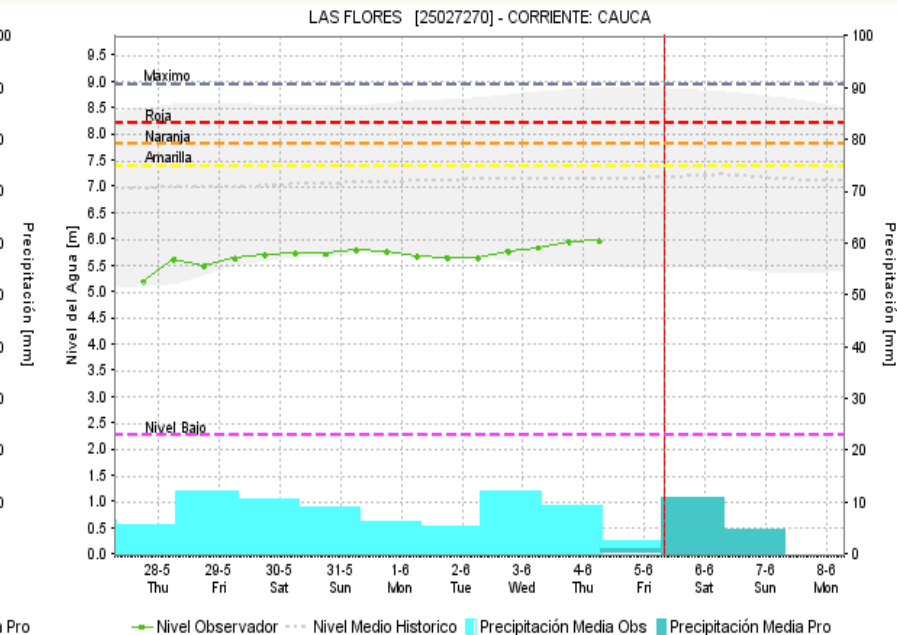
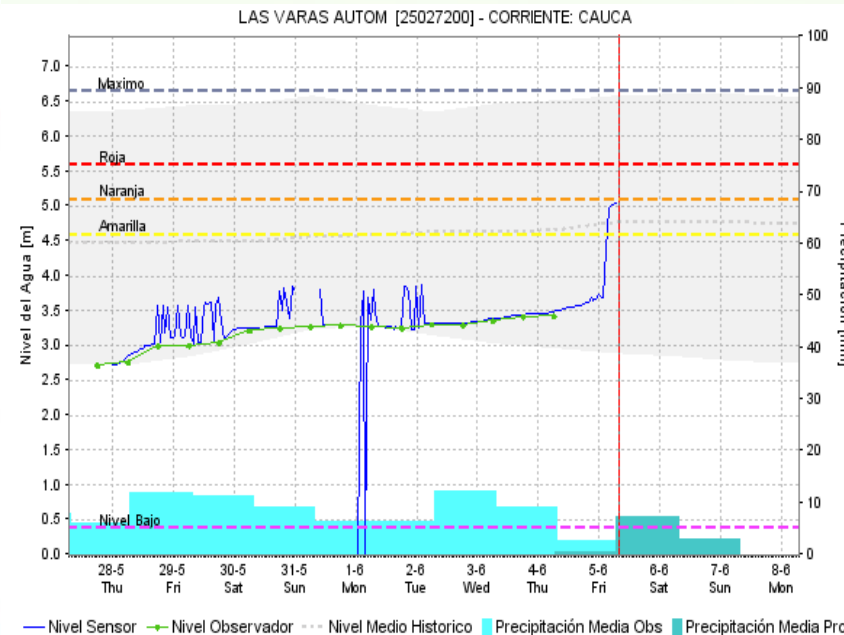
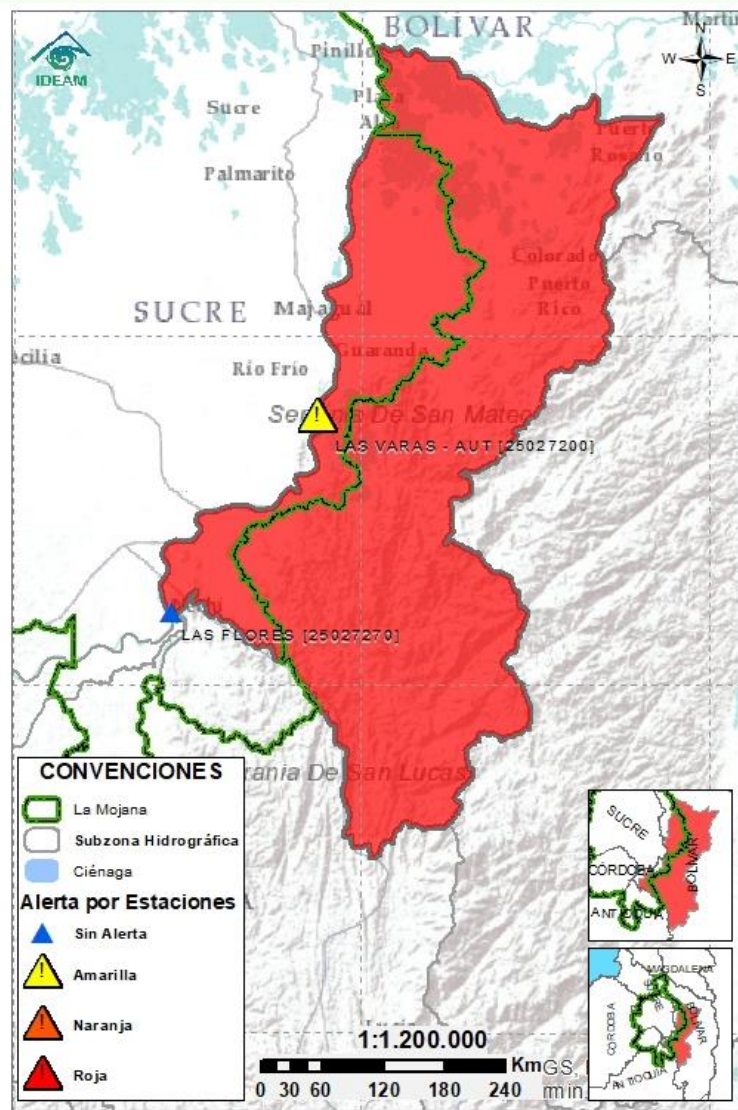
Descripción

Cuenca baja
del río San
Jorge

Sin
alerta

Continúa el ascenso de niveles del río San Jorge a la altura de los municipios de La Apartada, Ayapel, San Marcos y San Benito Abad, condición similar a la registrada en los caños Mojana (Majagual y Sucre), Pancegüita (Sucre), Rabón (San Benito Abad), Pasifueres (San Benito Abad), San Matías (Ayapel) y las ciénagas de las Flores, Cuenca y El Pital (San Marcos).

2.2.3 DIRECTOS AL BAJO CAUCA - CIÉNAGA LA RAYA ENTRE EL RÍO NECHÍ Y EL BRAZO DE LOBA



Subzona
hidrográfica

Alerta

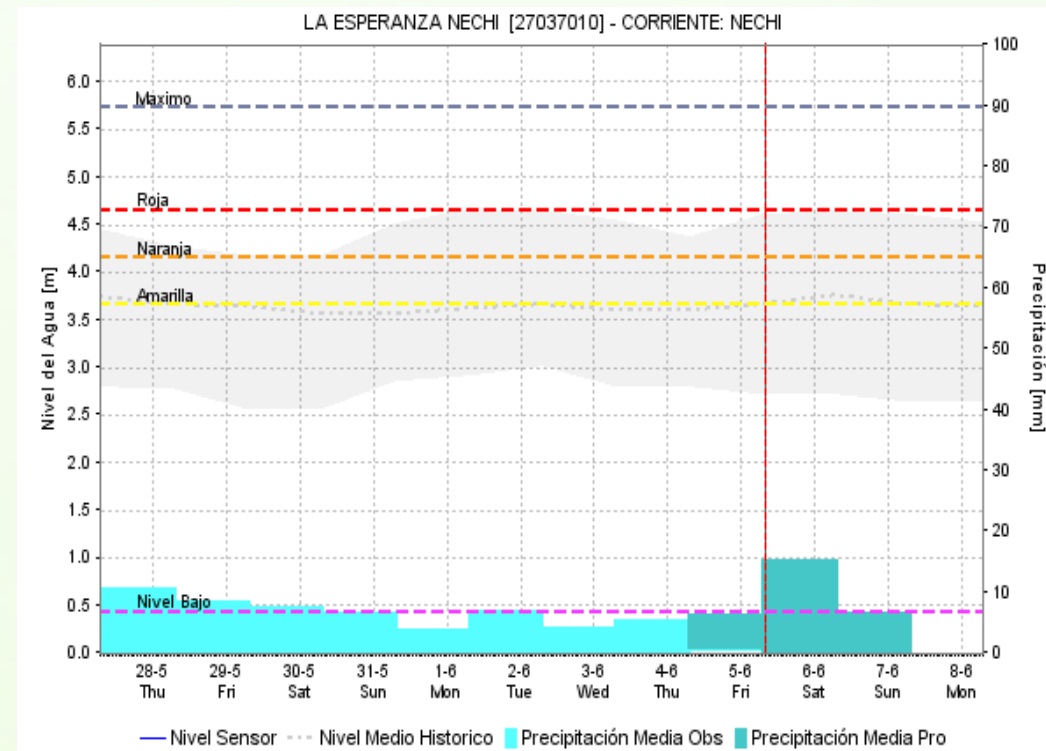
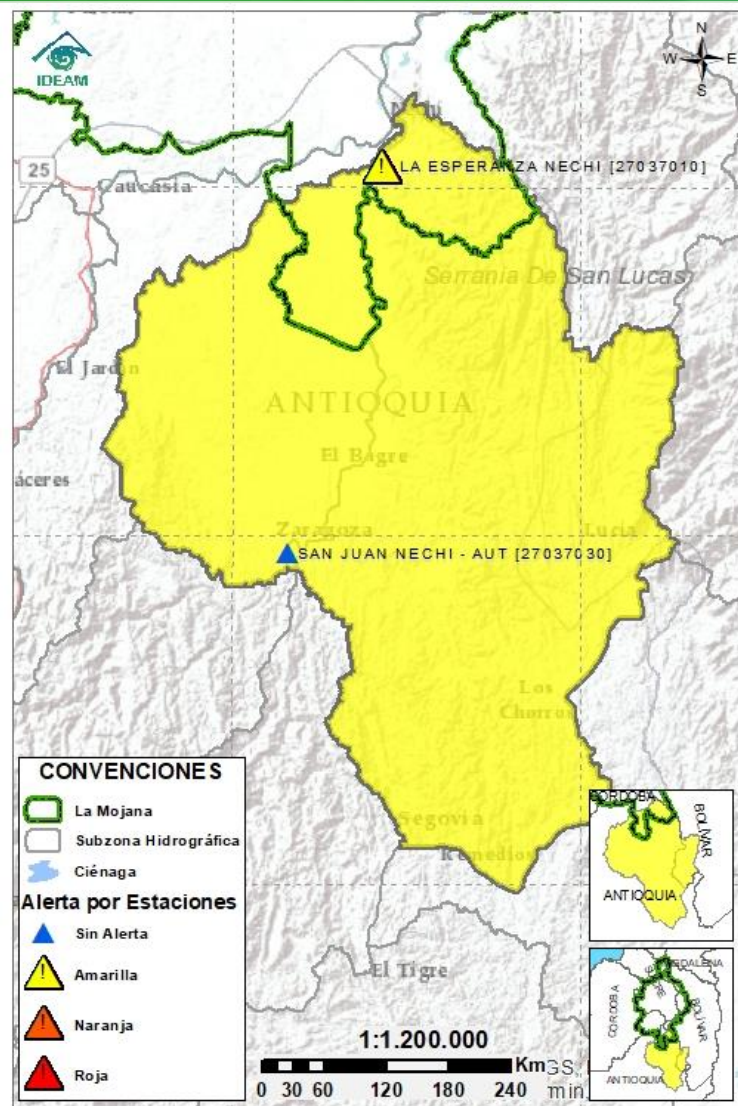
Descripción

Directos al bajo
Cauca- Ciénaga
La Raya entre el
río Nechí y
Brazo de Loba



Ascenso en los niveles del río Cauca, en el tramo que comprende los municipios de Nechí, San Jacinto del Cauca, Guaranda y Achí. No se descarta que dicha condición persista para las próximas horas, en especial hacia la madrugada del 09/06/2020, por lo que se recomienda a las poblaciones de los mencionados municipios estar atentos al comportamiento del río.

2.2.4 SUBZONA HIDROGRÁFICA DEL RÍO NECHÍ CUENCA BAJA



Subzona
hidrográfica

Alerta

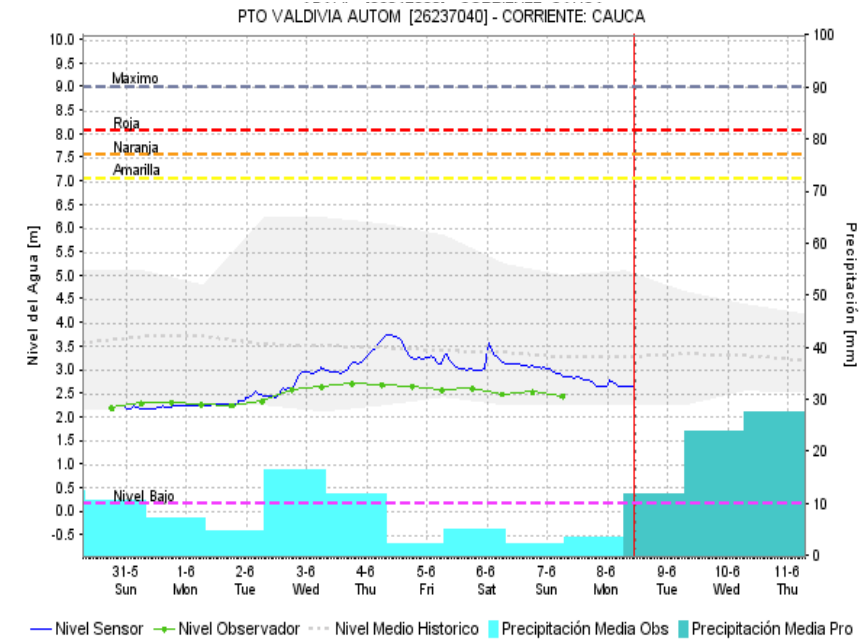
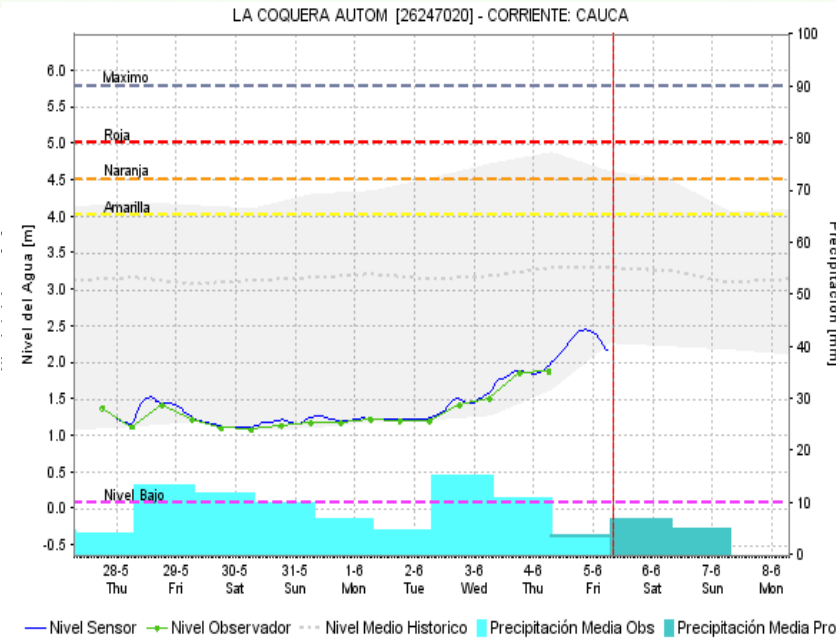
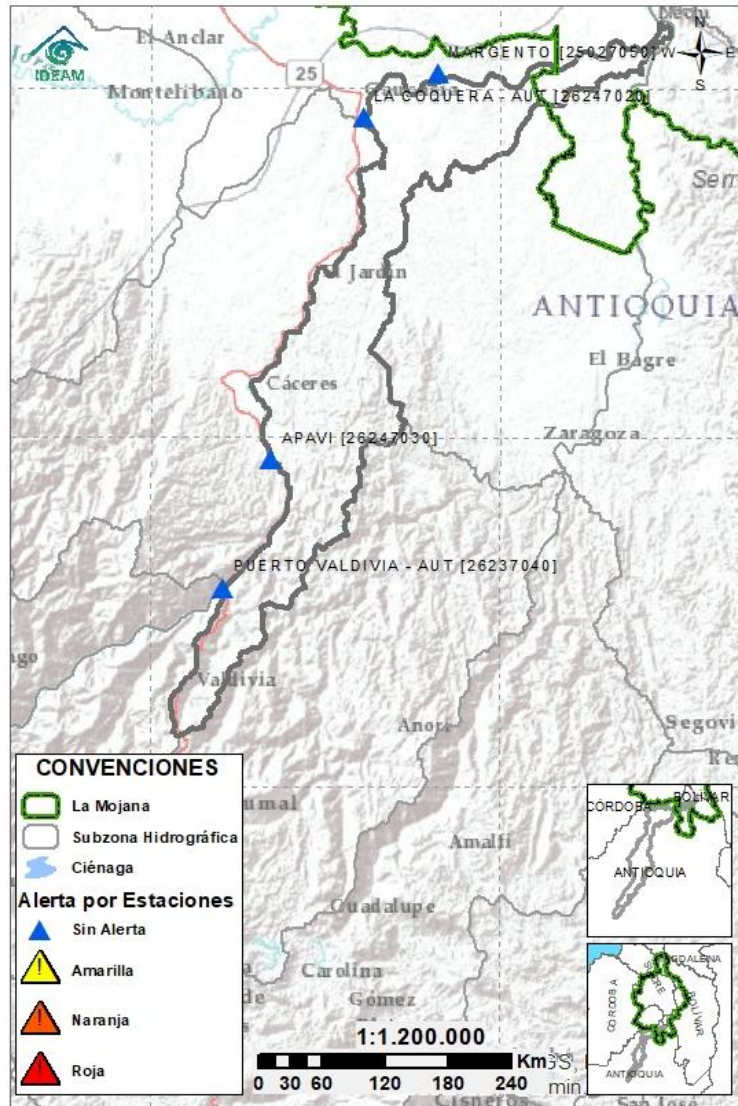
Descripción

Cuenca baja
del río Nechí



Niveles en ascenso en el Bajo Nechí, así como en sus tributarios río Cacerí y quebrada Vijagual. No se descartan posibles incrementos en las próximas horas, en especial hacia la madrugada del 09/06/2020, por lo que se recomienda a la población del municipio de Nechí estar atenta al comportamiento del río.

2.2.5 DIRECTOS AL CAUCA ENTRE PTO. VALDIVIA Y RÍO NECHÍ



Subzona
hidrográfica

Alerta

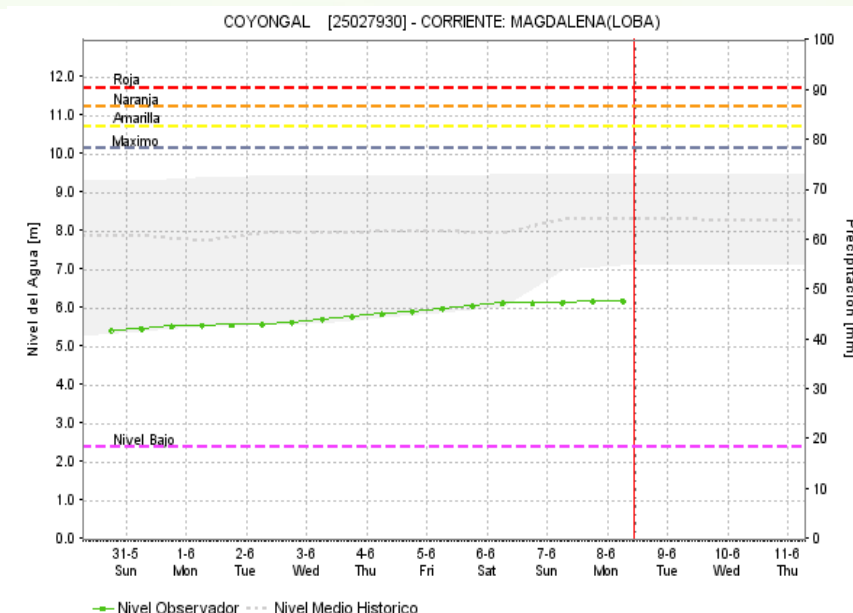
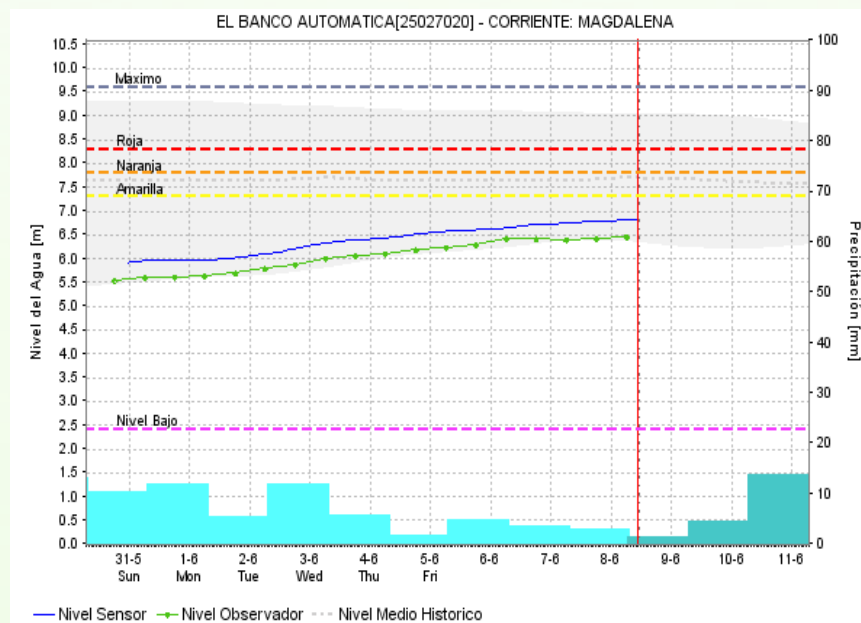
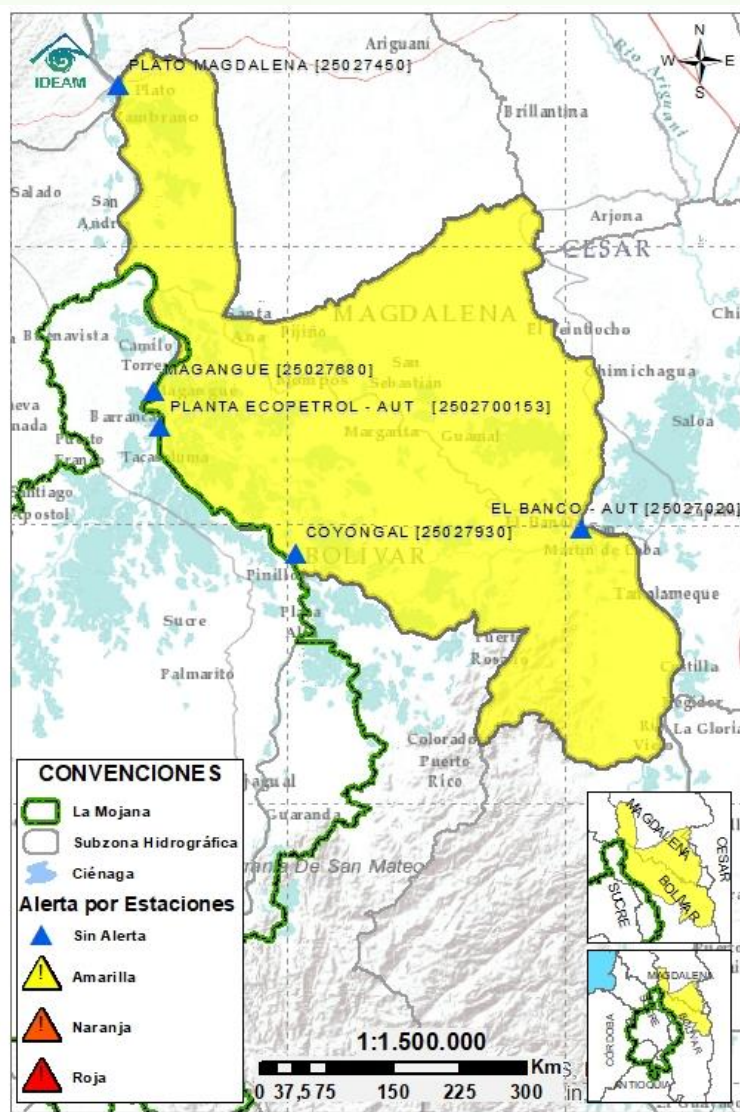
Descripción

Directos al
Cauca entre
Pto. Valdivia y
río Nechí

Sin
alerta

Niveles en descenso en el río Cauca en el tramo que recorre Puerto Valdivia, Cáceres, Caucasia y Nechí, condición que continuaría durante las próximas horas.

2.2.6 DIRECTOS AL BAJO MAGDALENA ENTRE EL BANCO Y EL PLATO



Subzona
hidrográfica

Alerta

Descripción

Directos Bajo
Magdalena
entre el Banco
y el Plato



Niveles en ascenso en el río Magdalena en su tránsito por los municipios de Pinillos, Magangué y Plato, así como en el Brazo de Loba (municipios de El Banco, San Martín de Loba, Hatillo de Loba, Barranco de Loba y Pinillos) y el Brazo de Mompós (municipios de El Banco, Guamal, San Sebastián de Buenavista, Mompós, San Zenón, Talaigua Nuevo, Santa Ana y Santa Bárbara de Pinto). Para las próximas horas, se espera que continúe el ascenso gradual tanto del río Magdalena, como del Brazo de Loba y del Brazo de Mompós.



Estaciones Meteorológicas automáticas y convencionales en la región de la Mojana

Leyenda	Estación	Municipio	Departamento	Tipo	Código
B1	Aeropuerto Baracoa	Magangué	Bolívar	Convencional	25025100
B2	Planta Ecopetrol	Magangué	Bolívar	Automática	250270153
B3	Las varas	San Jacinto del Cauca	Bolívar	Convencional	25027200
C1	Ayapel	Ayapel	Córdoba	Convencional	25025030
C2	Caño Barro	Ayapel	Córdoba	Automática	13027040
C3	Marralu	Ayapel	Córdoba	Automática	25027770
S1	Majagual	Majagual	Sucre	Convencional	25020340
S2	San Benito Abad	San Benito Abad	Sucre	Convencional	25025180
S3	Santiago Apóstol	San Benito Abad	Sucre	Convencional	25020760
S4	San Marcos	San marcos	Sucre	Automática	25025340
S5	San Luis	Sucre	Sucre	Convencional	25021370

Horarios de monitoreo y pronóstico de las condiciones meteorológicas





El ambiente
es de todos

Minambiente

EQUIPO DE TRABAJO CRPA LA MOJANA

Elaborado por:

RAFAEL MUNDARAY - AARON OMAÑA, Meteorólogo:
OLGA LUCÍA PULIDO MENDEZ, Hidróloga

Con la colaboración de:

JAIRO VELEZ, Apoyo SIG
KEVIN PEREZ, Estadístico
MAYERLIN SANDOVAL, Comunicadora
JULIO CESAR MADARIAGA, Programador

www.corpomojana.gov.co

Correo Electrónico:

corpomojana@corpomojana.gov.co

Cra. 21 # 21 A – 44 San Marcos - Sucre

Teléfono: (+57) (5) 295 5347

YOLANDA GONZALEZ HERNÁNDEZ,

Directora General IDEAM.

DANIEL USECHE SAMUDIO,

Jefe (E) Oficina del Servicio de Pronósticos y Alertas

www.ideam.gov.co/

Correos electrónicos:

servicio@ideam.gov.co,

alertas@ideam.gov.co

Calle 25 d # 96b - 70, piso 3. Bogotá, D.C.

Teléfono: 307 5625 ext. 1334 - 1336.

LILIANA QUIROZ, Directora General de la Corporación para el
Desarrollo Sostenible de La Mojana y el San Jorge –
CORPOMOJANA.

ÉDGAR ORTIZ PABÓN, Gerente del Fondo Adaptación

DIANA ISABEL DIAZ, Coordinadora del Proyecto
Mojana Clima y Vida.

MYRIAM ANDREA CALDERÓN, Asesor Sistema de Alertas
Tempranas

